

## SIALEX-DVOSTRUKO JAMSTVO!

### 1. JAMSTVO KVALITETE

Jamstvo na djelovanje i materijal je 5 godina.  
Jamstveni list se dobiva uz svaki uređaj.

### 2. JAMSTVO POVRATA NOVCA

Uvjerite se sami u djelovanje SIALEX-a ako sa proizvodom niste zadovoljni, molimo Vas pošaljite ga u roku od 30 dana (od dana kupnje) na našu adresu.  
Vratit ćemo Vam uplaćeni novac.

**Naši su kupci naša najbolja preporuka!**

## STANDARDNE DIMENZIJE

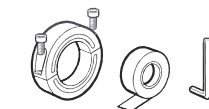
SIALEX se proizvodi kao tip Classic i Industrial, a za veće promjere i kao tip Optimum. U Republici Hrvatskoj dostupni su tipovi Classic i Industrial, a po narudžbi dostupan je i tip Optimum.

Posebni i veći promjeri isporučivi su po dogovoru.

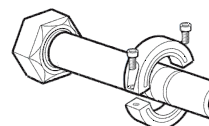
MODEL	ZA NAZIVNI PROMJER CIJEVI				
	DN	coll	A (mm)	B (mm)	C (mm)
SIALEX Classic ½	15	½"	24,00	76,00	30,00
SIALEX Classic ¾	20	¾"	31,00	83,00	30,00
SIALEX Classic 1	25	1"	37,10	89,00	30,00
SIALEX Classic ¾	32	5/4"	46,00	98,00	30,00
SIALEX Industrial 1 ½	40	1 ½"	51,00	103,00	30,00
SIALEX Industrial 2	50	2"	63,00	125,00	30,00
SIALEX Industrial 2 ½	65	2 ½"	75,00	137,00	30,00
SIALEX Industrial 3	80	3"	91,00	153,00	40,00
SIALEX Industrial 4	100	4"	120,00	192,00	40,00
SIALEX Industrial 5	125	5"	150,00	222,00	40,00
SIALEX Industrial 6	150	6"	180,00	252,00	40,00

Jednostavnost montaže - bez rezanja cijevi i bez pribornica, velika je prednost ovog uređaja. Ispravna montaža jamstvo je njegove učinkovitosti, pa je potrebno pridržavati se sljedećih uputa:

1. SIALEX se montira na cijev za dovod hladne vode, npr. poslije vodomjera.



2. Od mjesta, gdje će biti montiran SIALEX, vodovi električne mreže i električni uređaji moraju biti udaljeni najmanje 50 cm.



3. SIALEX se smije montirati i u vlažnim prostorijama, ali ne smije biti u vodi.

4. Oko cijevi, na mjestu montaže uređaja, omotati izolirajuću traku. Ako je cijev plastična, izolacija nije potrebna.

5. Osloboditi inbus ključem 5 mm ili odvijačem oba vijka na uređaju i izvaditi ih.

6. Na mjesto, koje je prethodno izolirano, staviti SIALEX tako da strelica na uređaju bude usmjerena prema objektu (kući...), dakle u smjeru protoka vode.

7. Zategnuti inbus ključem 5 mm ili odvijačem oba vijka, naizmjenice i ravnomjerno.

Gotovo! SIALEX djeluje odmah!

Ovlašteni distributer



ERWO d.o.o.  
Prilesje 40, 10000 Zagreb  
Tel.: +385 (0)1 2340 064  
+385 (0)1 2343 140

Besplatni savjeti: 01/2343140

Internet: [www.erwo.hr](http://www.erwo.hr)  
E-mail: [erwo@erwo.hr](mailto:erwo@erwo.hr)

Internet

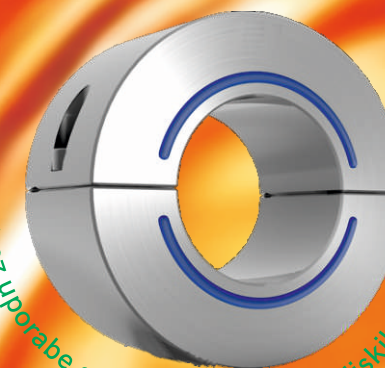
Vaš prodavač:

 **SialexRing**  
focus on fluids

# ZAŠTITA OD KAMENCA



## KAMENCU

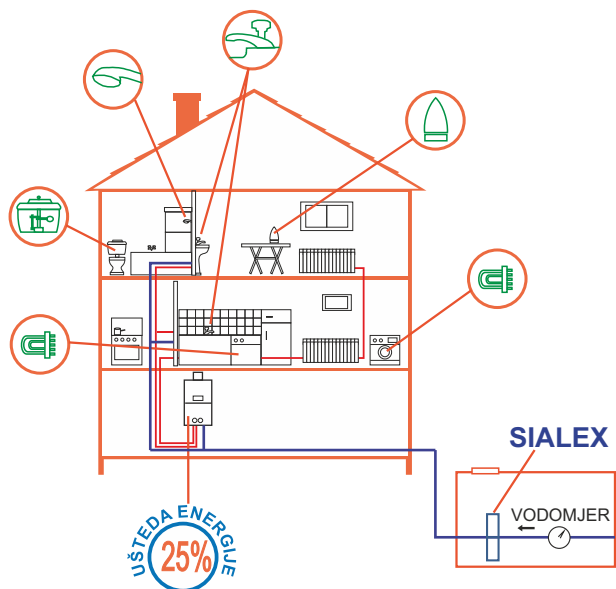


..bez uprabe struje, magneta, kemijskih sredstava

**UŠTEĐENO = ZARAĐENO**



Ako razmišljate kako se riješiti neugodnih problema koje uzrokuje kamenac na tuševima, slavinama, grijačima perilica i sušerica, bojlerima, uređajima za centralno grijanje i pripremu tople vode, ako želite uštedjeti energiju, smanjiti troškove održavanja, ... pred Vama je rješenje - SIALEX zaštita od kamenca!



Jedan uređaj za cijeli objekt!

## GDJE PRIMJENITI SIALEX?

Gdje god ljudi vode brigu o uštedi energije, vremena i novca, brigu o svom zdravlju i očuvanju okoliša.

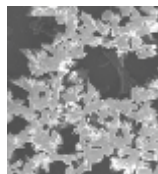


OBITELJSKE KUĆE ○ STAMBENE ZGRADE ○ RESTORANI ○ PEKARNICE ○ DOMOVI ZDRAVLJA ○ DJEČJI VRTIĆI ○ ŠKOLE ○ BAZENI ○ HOTELI ○ BOLNICE ○ INDUSTRIJA...

## KOJA JE KORIST OD SIALEX-a?

- Smanjenje troškova energije, jer svega 3 mm kamenca na grijačima uzrokuje oko 25 % veći trošak energije
- Smanjenje troškova održavanja vodovodnih instalacija i uređaja
- Povećanje pogonske sigurnosti i produljenje vijeka trajanja uređaja
- Ušteda sredstava za pranje i čišćenje
- Ušteda vremena kod čišćenja slavina, sudopera, umivaonika, kada, keramičkih pločica, ...
- Pобољшanje kvalitete vode
- Očuvanje prirode - zbog smanjenja potrošnje energije i sredstava za pranje

Kristali vode gradskog vodovoda



Bez SIALEX-a



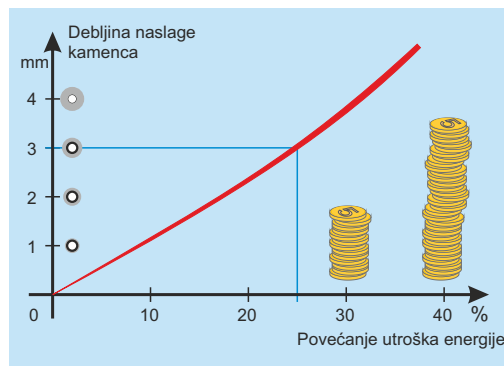
Kristali vode gradskog vodovoda tretirane SIALEX-om



Sa SIALEX-om



## POVEĆANJE UTROŠKA ENERGIJE SA PORASTOM DEBLJINE NASLAGE KAMENCA:



## SIALEX-NOVA TEHNOLOGIJA

Učinkovitost SIALEX-a temelji se na novim spoznajama u primjeni kvantne fizike te uporabi visokovrijednog materijala - čistog kvarca (silicija). Silicij ima sposobnost pohranjivanja (memoriranja) informacija i odašiljanja istih - koristi se u proizvodnji čipova. Laserskom tehnologijom upisani (pohranjeni) su u SIALEX frekvencijski modeli u kvantnom području. Voda ima također sposobnost pohranjivanja i prijenosa energije i informacija. Djelovanjem SIALEX-a dolazi do interferentnih i rezonantnih gibanja u molekulama vode koja sprečavaju spajanje iona kalcija i njegovih karbonata tj. onemogućavaju kristalizaciju i stvaranje krutih nakupina, koje zovemo vodeni kamenac. Budući da uređaj radi bez uporabe električne energije, magneta ili kemijskih sredstava, u vodu i okoliš ne zrači elektrosnog i ne unosi kemijske elemente - **SIALEX je ekološki proizvod.**

## PREDNOSTI SIALEX-a

- Sprečava stvaranje kamenca i djeluje antikorozivno
- Djeluje na tekuću, ali i na stajaću vodu
- Djeluje neovisno o brzini protoka i potrošnji vode
- Djelovanje se očituje odmah nakon instaliranja
- Djeluje trajno - nema rekristalizacije kod stajanja obrađene vode
- Djeluje bez kemijskih sredstava, magneta ili struje - u vodu i okoliš ne zrači elektrosnog i ne unosi kemijske elemente
- Jednostavna montaža - bez rezanja cijevi, prirubnica, bez dodatnih troškova
- Održavanje - nepotrebno!
- Najbolji odnos učinkovitosti i cijene

**Zato je SIALEX korak ispred!**